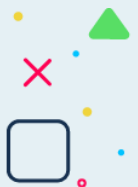




Butterfly

La soluzione che affianca le Scuole
nel contrasto al bullismo



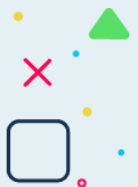
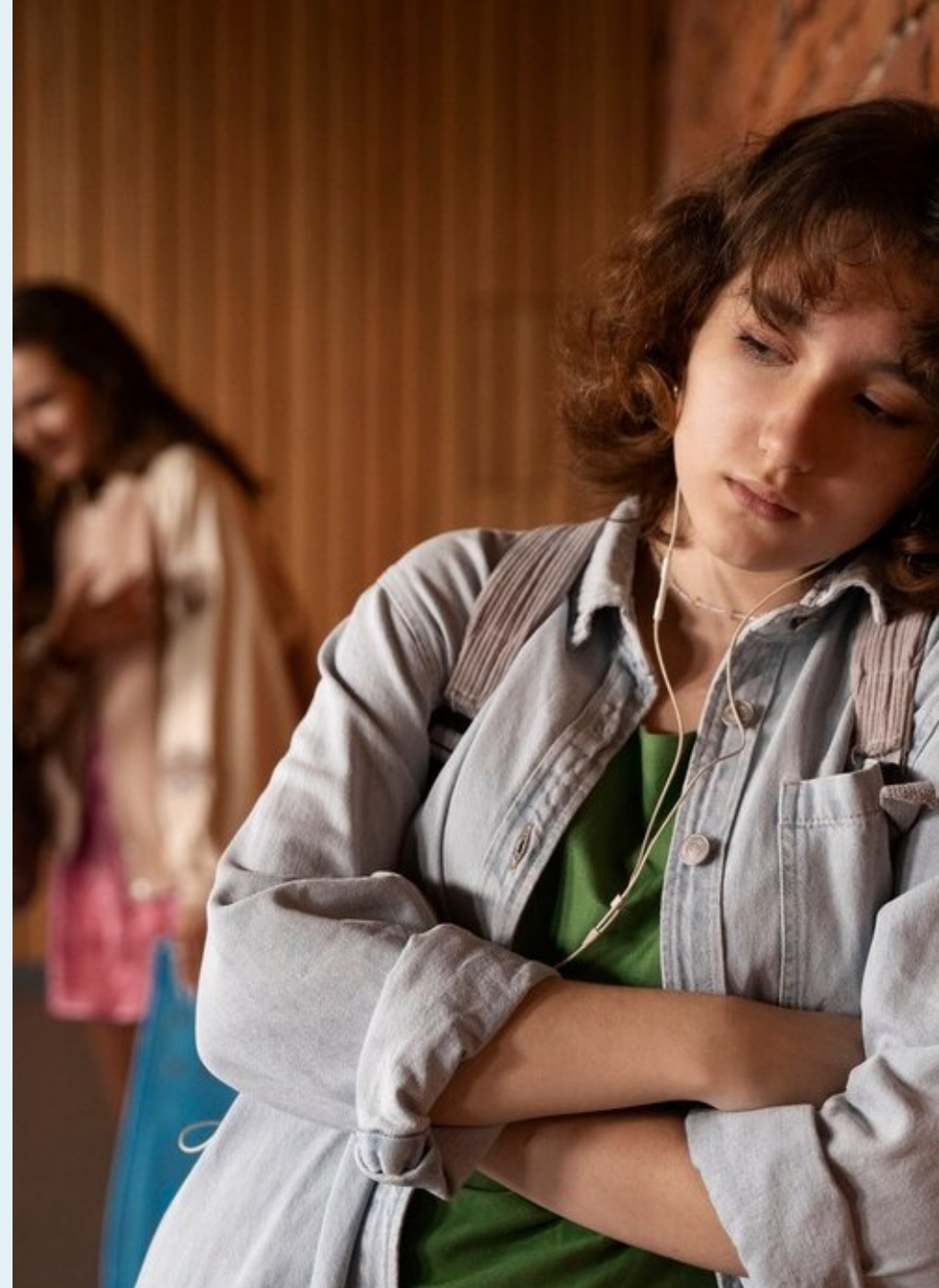


Bullismo e cyberbullismo

Il bullismo e il cyberbullismo sono **forme di violenza che possono avere conseguenze devastanti** sugli individui e sulle comunità.

Il 65% dei giovani dichiara di essere stato vittima di violenza e tra questi **il 63% ha subito atti di bullismo e il 19% di cyberbullismo**, come emerge dall'indagine dell'Osservatorio indifesa realizzato da Terre des Hommes.

È un fenomeno serio che richiede azioni concrete per contrastarlo. Per questo è nata **Butterfly**, l'app a sostegno delle Scuole per prevenire e contrastare il bullismo e il cyberbullismo.





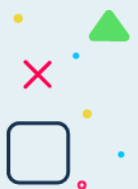
Contesto normativo

La lotta contro il bullismo e il cyberbullismo si è rafforzata con l'introduzione di normative sempre più incisive.

- **Legge 71/2017:** definisce giuridicamente il fenomeno e introduce misure preventive ed educative. Impone alle scuole l'obbligo di formare il personale, educare gli studenti e coinvolgere le famiglie nella prevenzione.
- **Legge 70/2024:** istituisce la Giornata del Rispetto (20 gennaio) per sensibilizzare su violenza e discriminazione e introduce percorsi rieducativi per i minori coinvolti, in collaborazione con le scuole e i servizi sociali.



**Le scuole al centro
della prevenzione e
dell'intervento.**

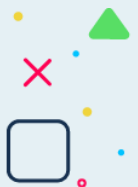
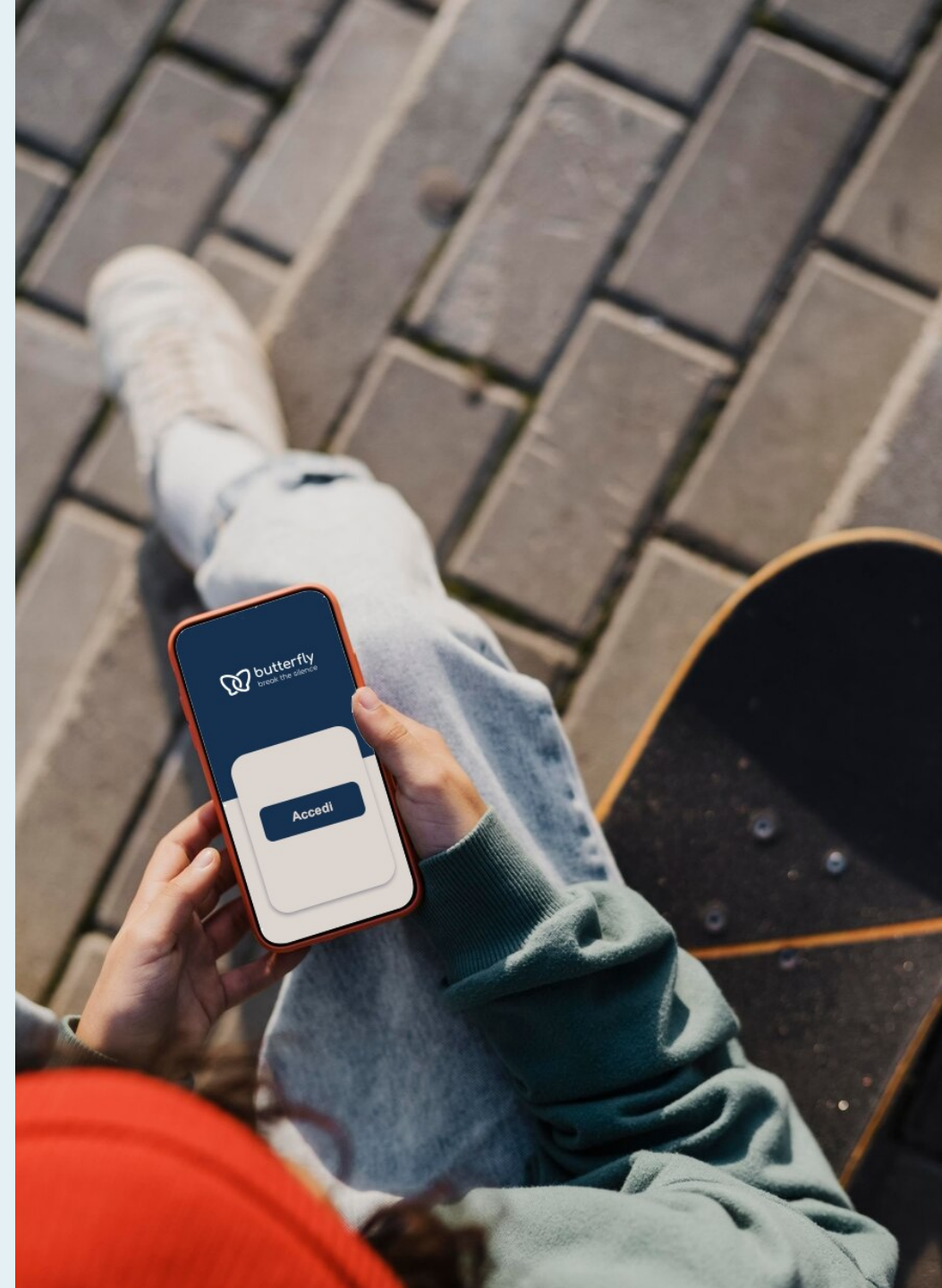




La necessità di una soluzione efficace

Fino ad oggi, i ragazzi non hanno avuto strumenti adeguati per combattere il bullismo e il cyberbullismo, spesso trattenendo le loro esperienze per vergogna o paura.

È necessario rompere questo silenzio per garantire un **ambiente scolastico sicuro e accogliente** per tutti gli studenti.





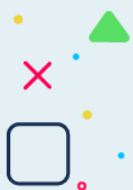
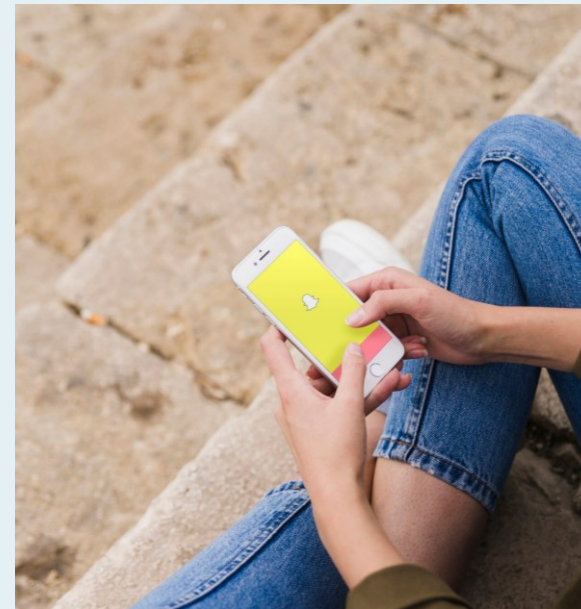
Butterfly

Butterfly è una piattaforma online dedicata alle segnalazioni di bullismo e cyberbullismo nelle scuole.

Offre un modo sicuro e anonimo per segnalare atti di bullismo online, garantendo che le segnalazioni vengano gestite in modo tempestivo ed efficace.



La soluzione a sostegno delle scuole



Gestione casi

Protocollo di intervento

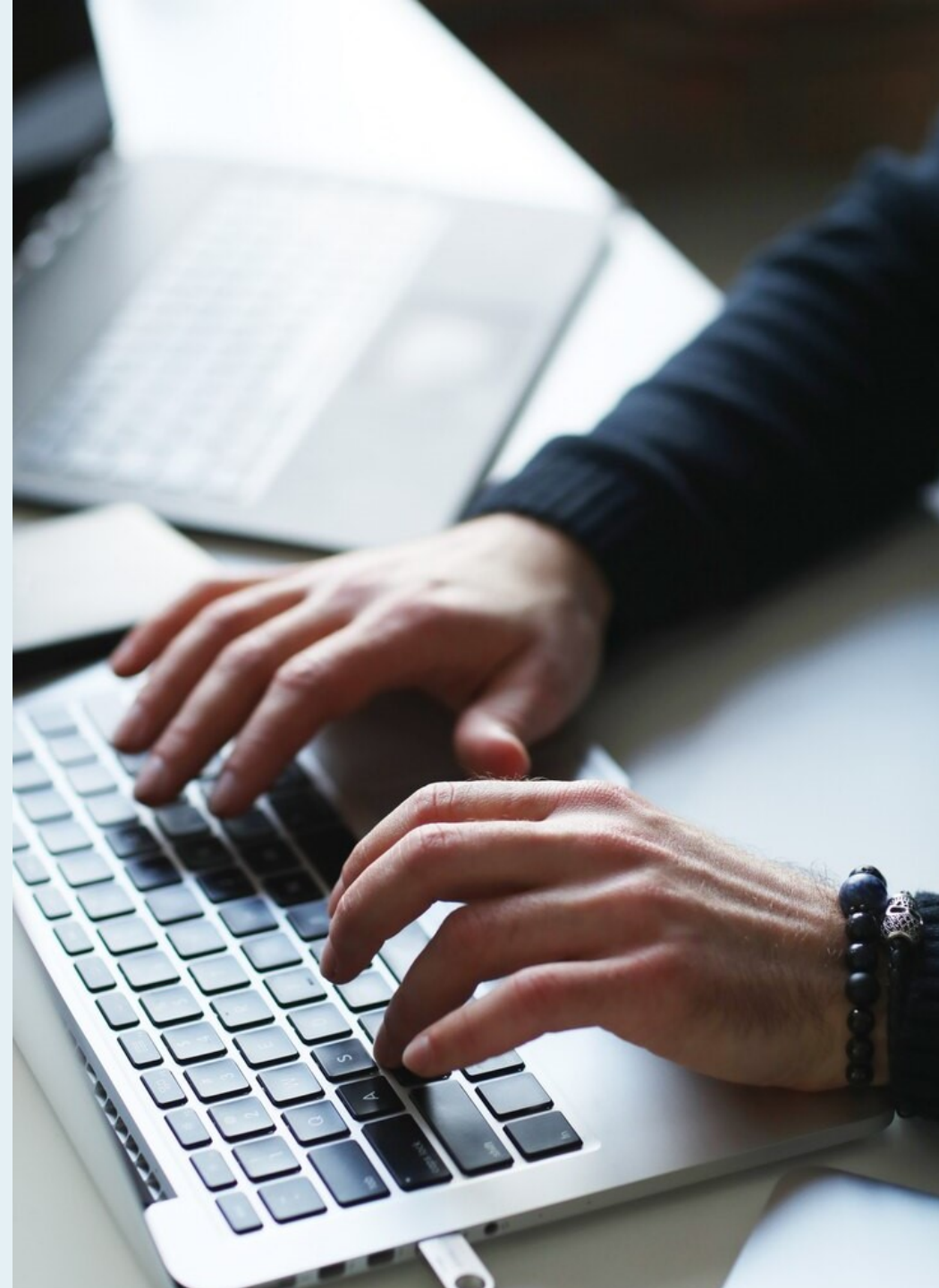




Fase 1. Segnalazione

La fase di prima segnalazione ha lo scopo di **accogliere la segnalazione di un caso presunto** di bullismo e prendere in carico la situazione.

Sulla piattaforma l'utente potrà inviare la segnalazione rispondendo a un **questionario** volto a fornire le informazioni principali sui fatti, allegare documentazione relativa (ad es. in caso di cyberbullismo), aprire una chat con il docente di riferimento del team di contrasto al bullismo e vedere lo stato e l'avanzamento della gestione della richiesta (presa in carico, in lavorazione, ecc.).

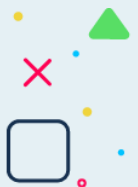




Fase 2. Presa in carico e valutazione

Il Team di gestione per l'emergenza provvederà in seconda battuta ad una **valutazione più approfondita** per valutare esattamente la tipologia e la gravità dei fatti e definire un intervento.

Tale valutazione verrà effettuata dal team di gestione dell'emergenza attraverso **interviste e colloqui** con gli attori principali, singoli o gruppi e sarà effettuata entro pochi giorni dalla segnalazione: le informazioni raccolte sull'accaduto, sulla tipologia e gravità dei fatti, su chi è coinvolto e con quale ruolo, il livello di sofferenza della vittima, le caratteristiche di rischio del bullo verranno tutte raccolte sulla piattaforma stessa e la segnalazione in base alla gravità e al grado di affidabilità sarà inserita in appositi fascicoli.





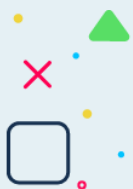
Fase 3. Intervento

In base al livello di gravità e fondatezza che verrà stabilito sarà possibile stabilire quali interventi fare.

Ai sensi della Legge n. 26 aprile 1990 n. 86, la funzione di pubblico ufficiale va attribuita a tutti gli insegnanti di scuole statali e paritarie. In qualità di pubblico ufficiale l'insegnante ha **l'obbligo di riferire eventuali fatti reato**, in danno o ad opera di minori.

La scuola prende provvedimenti e adotta sanzioni disciplinari che sono conseguenze dell'atto di bullismo o di cyberbullismo e riflettono la gravità del fatto, in modo da dimostrare a tutti (studenti e genitori) che il bullismo ed il cyberbullismo non sono in nessun caso accettati.

Di qualunque natura sia il **provvedimento (disciplinare o non) tenderà alla rieducazione ed al recupero dello studente.**





Fase 4. Monitoraggio

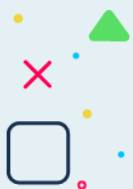
Il **monitoraggio a breve e a lungo termine** si pone l'obiettivo di valutare l'eventuale cambiamento a seguito dell'intervento.

Il monitoraggio a breve termine dovrebbe essere fatto dopo circa una settimana per verificare se qualcosa è cambiato, cioè se la vittima ha percepito di non essere più vittima oppure se il bullo/bulli hanno fatto quanto concordato durante i colloqui con il team o con gli insegnanti.

Un monitoraggio più a lungo termine potrebbe essere fatto dopo 1 o 2 mesi per verificare che la situazione si mantenga nel tempo.

La piattaforma permette di **tenere traccia di tutti gli stadi della segnalazione** e lasciarla aperta finché non si possa considerare chiusa.

Se il monitoraggio evidenzia che la situazione non è risolta, allora il processo deve iniziare di nuovo e la pratica risulterà sempre in lavorazione.





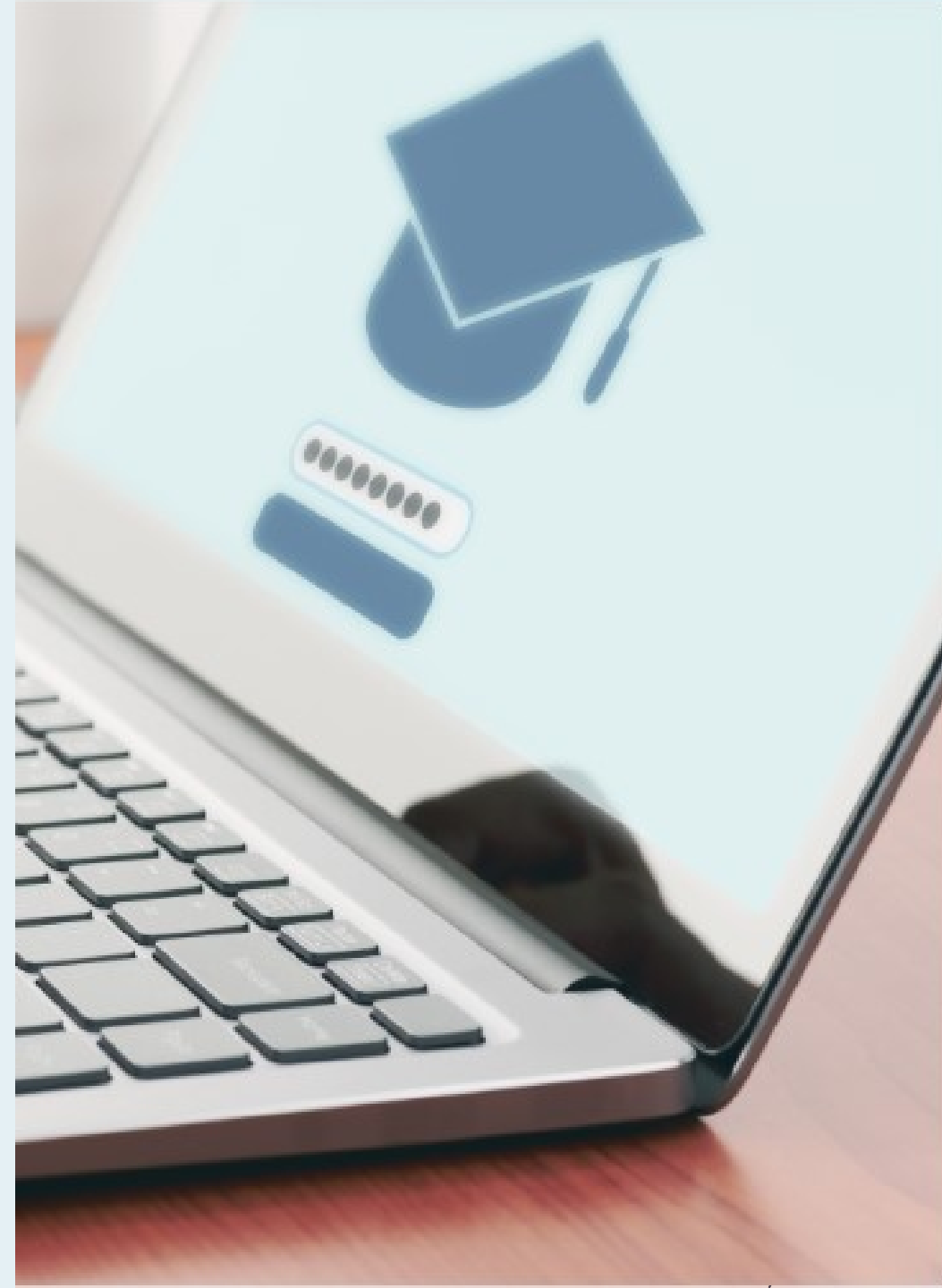
Fase 5. Formazione e sensibilizzazione

Butterfly include **un'area dedicata** alla formazione e sensibilizzazione sui temi del bullismo e del cyberbullismo nelle scuole e tra le giovani generazioni, con l'obiettivo di:

- **educare e sensibilizzare** i giovani e le famiglie, rafforzando la consapevolezza individuale e collettiva;
- **promuovere un cambiamento culturale** all'interno della comunità scolastica, creando un ambiente più sicuro e inclusivo.

La formazione, fruibile in modalità elearning interattivo, comprende:

- **moduli formativi** chiari e mirati per comprendere cosa sono bullismo e cyberbullismo;
- **strumenti pratici** per identificare e categorizzare eventuali episodi;
- **linee guida** su come agire concretamente in situazioni di bullismo;
- **strategie** e buone pratiche per prevenire questi fenomeni.





Vantaggi per le scuole

Butterfly rappresenta un'innovazione nella gestione delle segnalazioni di bullismo e cyberbullismo.

Grazie alla **tracciabilità delle denunce**, offre un **supporto concreto** per affrontare casi critici, facilitando la collaborazione tra scuola, studenti e famiglie.

SCUOLE SICURE

PREVENZIONE E
INFORMAZIONE

GESTIONE TEMPESTIVA
ED EFFICACE

MONITORAGGIO

REPORT E
PROGRAMMAZIONE
INTERVENTI FUTURI

COLLABORAZIONE
EFFICACE DENTRO E
FUORI SCUOLA



Punti di forza della piattaforma

Semplice, sicura e a norma di legge



SICUREZZA

Butterfly assicura che **l dati inseriti siano riservati e al sicuro**, disponibili solo per il personale dedicato.



SEMPLICITA'

Processo di segnalazione **semplice e intuitivo**, e può essere effettuato in maniera **anonima** o con l'inserimento dei propri dati.



ACCESSIBILITA'

La piattaforma è accessibile da **qualsiasi dispositivo** ed è possibile scaricarla dagli AppStore.



A NORMA DI LEGGE

La piattaforma garantisce il rispetto del regolamento europeo 2016/679 (**GDPR**) in materia di Privacy.





Caratteristiche tecniche

La piattaforma Butterfly è stata sviluppata dalla Laser Romae, azienda di sviluppo software impegnata da anni nel supporto di Pubbliche Amministrazioni, Privati e Federazioni Sportive nella lotta contro illeciti e abusi.

La soluzione Butterfly utilizza la **tecnologia OpenBlow**, sviluppata in collaborazione con ANAC, per la piattaforma per le segnalazioni di illeciti.

OpenBlow si è affermata negli ultimi anni come leader nel campo del whistleblowing ed è attualmente utilizzata da oltre 500 strutture.

SERVER RESILIENCY

Il Server è configurato in modo da rendere inoffensivi attacchi di tipo D/DOS. Richieste massive provenienti da uno stesso indirizzo IP che possano configurarsi come attacco, sono automaticamente inibite.

WEB CONTENT SECURITY

La comunicazione tra front end e back end utilizza le best practice, condivise a livello internazionale, tra cui header di sicurezza e cifratura della comunicazione con TLS 1.3.

PASSWORD STORAGE

Le password sono memorizzate attraverso l'utilizzo di un Hash generato con un salt a 128 bit casuale. Le ricevute dei segnalanti sono crittografate utilizzando il modulo Crypto.Random di Python con il quale viene generato un codice di 16 cifre.

DATA RETENTION POLICY

Ogni segnalazione memorizzata nel Database incrementa l'attrattiva per potenziali Hacker. Le segnalazioni hanno una data di scadenza che può essere estesa dal Receiver. Una segnalazione scaduta viene rimossa insieme a tutti i suoi dati.



Come attivarla


Butterfly è disponibile per tutti gli istituti scolastici del territorio italiano.


1. Viene fornita una **licenza annuale** che permette di attivare un pannello di controllo sul pc scelto dalla scuola. L'installazione e l'attivazione sono semplici ma in caso di necessità il supporto tecnico è sempre disponibile per fornire i servizi di cui si ha bisogno.
2. La **scuola informa gli studenti** di aver adottato la piattaforma Butterfly e che è possibile scaricarla sul proprio smartphone, scegliendo la scuola di appartenenza.
3. Il **Responsabile del contrasto al bullismo** avrà la possibilità di gestire le segnalazioni degli studenti tramite un apposito pannello di controllo semplice ed intuitivo.


L'App è personale per ogni singolo Istituto Scolastico. Ogni scuola ha il suo pannello di controllo e le App per i suoi studenti, a cui nessun altro può accedere.






 Viale Cesare Pavese 305 - Roma

 06 56 55 92 45

 sales@laserromae.it

 www.laserromae.it

